



## Livsviktig gemenskap

FN:s årliga barnrättsrapport för 2022 visar återigen att effekterna av pandemin, klimatkrisen, krig och konflikter gör att barns behov av hjälp och stöd ökar i världen. Barn med otrygga hemförhållanden löper betydligt högre risk att hamna i svårigheter när de växer upp. Omsorgsfulla och varma gemenskaper är kanske viktigare än någonsin – något som Bial är med och bygger både i Sverige och utomlands.

Vi är skapade till gemenskap! Treenig Gud skapade människan till sin avbild, att ta hand om skapelsen och leva i en kärleksfull gemenskap med Gud och andra människor. Vi människor är beroende av varandra och barn har behov av särskild omsorg, skydd och stöd i livet.

Bial gör viktiga insatser för barn som berövats en trygg uppväxtmiljö med nödvändigt stöd till barn på flykt, i fattigdom och utanförskap, i till exempel Tanzania, Irak och Etiopien. Vi arbetar också för att barn både i barngrupperna i Sverige och i systerkyrkorna ska få erfara att den kristna gemenskapen finns över hela världen, att vi hör ihop i Guds rike.

Tack för din gåva till Barn i alla länder. Den skapar möjligheter till livsviktig gemenskap för barn att få växa upp i gemenskaper med trygghet, respekt och glädje!

”  
Omsorgsfulla  
och varma ge-  
menskaper är  
kanske viktigare  
än någonsin.”

*Sofia Svensson*

**Sofia Svensson**

Bial-inspiratör på Salt – barn och unga i EFS

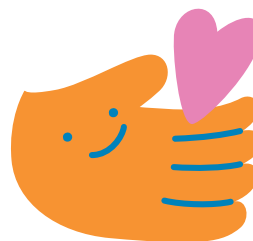




### Det här är Barn i alla länder

Bial verkar för att barn ska få höra talas om Jesus, få sina rättigheter enligt FN:s barnkonvention tillgodosedda och bli delaktiga i kristen mission.

Insatserna möjliggörs genom insamling bland annat till våra två Bial-missionärer Nora Sandahl och Marita Hasselberg, den kristna tv-stationen SAT-7 som sänder kreativa utbildningsprogram för barn i Mellanöstern och Nordafrika samt barncenter för återvändande flyktingbarn i Irak.



### Resurser

På [efs.nu/aktuell-insamling](https://efs.nu/aktuell-insamling) finns en affisch för utskrift och en kollektfilm att ladda ned.

På [bial.efs.nu](https://bial.efs.nu) finns ledarmaterial för årstemat Skapad för gemenskap.

### Gåvor från föreningar

Använd det OCR-nummer som föreningens kassör fått utskickat tidigare. Använd alltid **bankgiro 901-0026** när du använder ett OCR-nummer. Mejla [givarservice@efs.nu](mailto:givarservice@efs.nu) om föreningen saknar OCR-nummer.

### Gåvor från privatpersoner

Swish **123 421 68 91**  
eller **bankgiro 900-9903**.  
Skriv Bial i meddelandet.



**123 421 68 91**